

1 | 2018



# **RICHERT**

## **KUNDENMAGAZIN**

Fensterprojekte mit System

### **Full Service mit Plan**

Das Richert-Projektsystem überzeugt Kunden in ganz Deutschland

**Zuverlässig. Effizient. Kompetent.**

München: 300 Elemente im bewohnten Bestand saniert

**Ideale Synthese von Nutzen und Design**

Zukunftsweisende Technik: Die Richert-Produkte

 **RICHERT**  
Die Fenstergruppe

# DAMIT IHR PLAN AUFGEHT: DIE RICHERT FENSTERGRUPPE



Liebe Leserinnen  
und Leser,

in unserem neuen Kundenmagazin „RICHERT“ gewähren wir Ihnen Einblicke in die vielfältigen Leistungen der RICHERT Fenstergruppe – des Spezialisten für das Objektgeschäft in der Wohnungswirtschaft. Wir möchten Ihnen jedoch nicht nur zeigen, was wir machen. Wir möchten Ihnen auch zeigen, wie wir es machen: nämlich mit dem Richert-Projektsystem – der Komplettlösung mit Methode. Um Projekte von 80 bis zu mehreren tausend Fenstereinheiten effizient und erfolgreich umsetzen zu können, ist eine systematische Abwicklung, die mehr umfasst als den bloßen Einbau oder die bloße Renovierung von Fenstereinheiten, zwingend notwendig. Darum haben wir das Richert-Projektsystem entwickelt: Von der Vorbereitung über die Umsetzung bis zum Abschluss und zur Nachbetreuung eines Fensterprojektes folgen unsere Mitarbeiterinnen und Mitarbeiter einem festgelegten, systematischen Vorgehen. Dieses hat sich über die Jahre bewährt und ist kontinuierlich weiterentwickelt worden. Das Richert-Projektsystem ist einmalig in der Branche und hat entscheidenden Anteil daran, dass unser Familienunternehmen auch nach über 70 Jahren erfolgreich im Markt tätig ist. Überzeugen Sie sich selbst! Unser neues Kundenmagazin zeigt offen und transparent unsere Arbeit für Ihren planbaren Erfolg!

Ihr

Thomas Richert

# ÜBERALL STARK: DAS RICHERT- PROJEKTSYSTEM

Um große Projekte in der energetischen Gebäudesanierung erfolgreich realisieren zu können, muss ein Unternehmen nicht nur die notwendigen Erfahrungen mitbringen, sondern auch das entsprechende Know-how. Die RICHERT Fenstergruppe besitzt beides – Erfahrung und Know-how. Auf dieser Basis hat sich unser Plan für Ihren Erfolg entwickelt:



## 1. Projektvorbereitung

- ▶ Richert-Gebäude-Check
- ▶ Intensive Projektberatung
- ▶ Richert-Ausschreibungsservice

## 2. Projektplanung

- ▶ Detaillierte Werkplanung
- ▶ Ausführungs-Leistungsverzeichnis
- ▶ Planung der Baustellen-Logistik
- ▶ Koordination der Mietertermine

## 3. Projektumsetzung

- ▶ Richert-Fertigung
- ▶ Perfekte Logistik
- ▶ Richert-Montagesystem
- ▶ Umfangreiches Mietermanagement

## 4. Projektmanagement

- ▶ Projektleiter ist der erste Ansprechpartner
- ▶ Projektleiter überwacht die Realisierung

## 5. Projektabschluss und Nachbetreuung

- ▶ Durchführung evtl. Restarbeiten
- ▶ Ordnungsgemäße Dokumentation
- ▶ Abschluss eines Wartungsvertrages möglich

Jährliche  
Produktionsleistung:  
**70.000**  
Fenstereinheiten

### ► Gebäude-Check

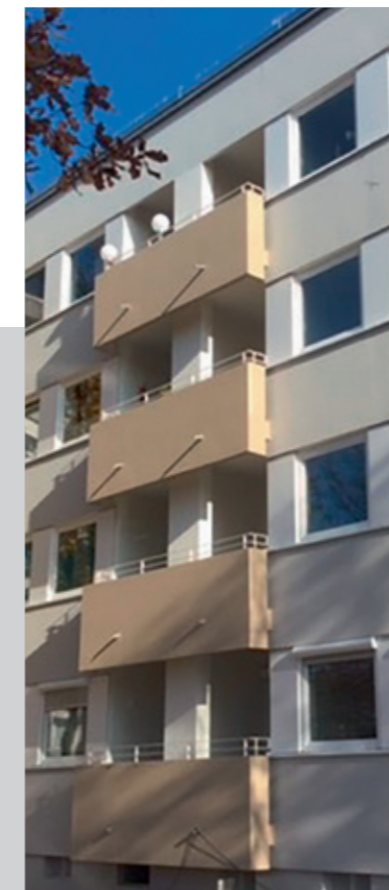
Gerade für die Modernisierung ist es wichtig, die Gebäudesituation vor Ort zu analysieren und zu bewerten. Der Richert-Gebäude-Check gibt hierauf die richtigen Antworten.

### ► Logistik

Wir planen für Sie die Materialanlieferung und -lagerung vor Ort und beantragen ggfs. Sondernutzungen öffentlicher Wege oder Baustellenhilfen wie z. B. Hubwagen. Wir entwickeln für jede Baustelle ein individuelles Entsorgungskonzept.

# ALLES AUS EINER HAND – ALLES FÜR IHR PROJEKT

Weil die Leistung zählt: das Full-Service-Paket der RICHERT Fenstergruppe



Seit über 70 Jahren im Markt: Die RICHERT Fenstergruppe. Mit ihren rund 200 Mitarbeiterinnen und Mitarbeitern gehört sie zu den führenden Lösungsanbietern, die sämtliche Leistungen aus einer Hand bereitstellen. Mit diesem ► **Full-Service-Angebot** sind wir als Spezialist für das Objektgeschäft in der Lage, eine zuverlässige Projektabwick-

lung durchzuführen. Wir machen alles: von der Ausschreibungsunterstützung und der Erstellung der Ausführungsplanung vor Montagebeginn über die Koordination mit angrenzenden Gewerken, dem Mietermanagement, der internen und externen Qualitätskontrolle bis hin zur Abnahme. Dieses Komplett-Angebot unterscheidet uns.

### Erfolgreich realisiert

Die Sanierung im bewohnten Bestand stellt eine besondere Herausforderung dar: Zufriedene Mieter sind für uns der entscheidende Faktor für eine erfolgreiche energetische Modernisierung. Darum hat die Minimierung der Störung für die Mieter bei uns oberste Priorität. Mit über 35.000 Wohnungen ist die GEWOFAG Münchens größte Vermieterin und in jedem Stadtbezirk vertreten. An 100 Standorten in München und zwei in Taufkirchen gibt es GEWOFAG-Siedlungen.

**Objekt:** München, Fischer-von-Erlach-Straße

**Auftraggeber:** GEWOFAG München, Architekturbüro Hechenbichler, München

**Details:** Sanierung im bewohnten Bestand von ca. 300 Elementen mit Fluchttüren und Eingangstüren inklusive Briefkastenanlage und Vorbaurollladen. Zusätzlich wurde die Verkleidung zwischen den Fenstern durchgeführt.

**Zeitraum:** Ausführung im Jahr 2017



Foto: VFF

### Am Ende zählt nur Qualität

Oft entpuppt sich ein Schnäppchen als Fall für den Abfall – eine Neuanschaffung mit entsprechender Qualität ist dann notwendig.

„Diese Doppelausgabe kann man sich sparen. Das gilt einmal mehr bei größeren Anschaffungen wie dem Erwerb neuer Fenster und Türen. Günstige Fenster und Türen namhafter Hersteller sind eine gute Entscheidung – von Billigheimern sollte man die Finger lassen, sonst zahlt man am Ende nur drauf.“

Ulrich Tschorn, Geschäftsführer des Verbandes Fenster + Fassade (VFF).

# GROSSE PROJEKTE GROSSE PLANUNG GROSSE ZUFRIEDENHEIT

Wir planen präzise – Sie haben den Erfolg!

Dass die RICHERT Fenstergruppe der Experte für Großprojekte in der energetischen Modernisierung im bewohnten Bestand ist, stellt sie seit Jahrzehnten unter Beweis. Warum das bei uns so gut klappt? Ganz einfach: weil wir Großprojekte von Anfang an intensiv planen. Gerade unsere umfangreiche **► Ausschreibungsunterstützung** und die detaillierte **► Werkplanung** sind für viele unserer Kunden wichtig. Denn je präziser die Planung der ersten Schritte, desto besser ist das Ergebnis. Darum legen wir viel Wert auf unsere Beratungs- und Planungskompetenz.



„Die RICHERT Fenstergruppe hat eine große Anzahl von Fenstern im bewohnten Bestand saniert. Nicht nur der Ablauf der einzelnen Arbeiten, sondern auch die Qualität der Ausführungen war gut. Die RICHERT Fenstergruppe hat zudem darauf geachtet, die Beeinträchtigung der Mieter so gering wie möglich zu halten.“

VOLKSWOHNUNG GmbH, Karlsruhe

## Erfolgreich realisiert

Als eines der drei großen kommunalen Immobilienunternehmen Baden-Württembergs steht die Unternehmensgruppe VOLKSWOHNUNG seit über 95 Jahren für die Aufgabe, breite Schichten der Bevölkerung mit bezahlbarem und hochwertigem Wohnraum zu versorgen. Mit Quartiers- und Energiekonzepten, Mieterservice-Büros und vielen Kooperationen schafft der mit über 13.200 Mietwohnungen und rund 240 Gewerberäumen größte Vermieter der Fächerstadt attraktive, lebenswerte Stadtteile für Jung und Alt.

**Objekt:** Rheinhafenstr. 68–72, Karlsruhe

**Auftraggeber:** VOLKSWOHNUNG, Karlsruhe

**Details:** Sanierung von 450 Elementen im bewohnten Bestand. Farbige, folierte Fenster, anthrazit, RAL 7016, Schallschutzanforderungen zur Straßenseite, Lüfter AERECO, Rollläden erneuert und mit Schallschutzmatten verkleidet.

**Zeitraum:** Sanierung in drei Bauabschnitten von Ende 2015 bis 2016.

## Partnerschaft beginnt auf Augenhöhe

### Unsere Projektleiter sind für Sie da

Alles im Griff: Für unsere Kunden ist immer ein verantwortlicher Projektleiter vor Ort. Auch während der Ausführung. Bei ihm laufen die Fäden zusammen. Er ist über alles informiert und Ihr erster Ansprechpartner. Er berät kompetent in allen Phasen der Projektumsetzung und überwacht die Realisierung. Zuverlässig, verantwortungsbewusst und immer für Sie da.



Über  
**10.000**  
erfolgreich realisierte  
Projekte

### ► Umfangreiche Ausschreibungs- unterstützung

Wir beraten Sie umfassend und sorgen gemeinsam mit Ihnen für eine sowohl technisch als auch kaufmännisch optimierte Ausschreibung. Dazu stellen wir Ihnen auch unsere Service-CD zur Verfügung.

### ► Komplexe Berechnungen

Bei der Projektplanung übernehmen wir für Sie die komplexen technischen Berechnungen wie beispielsweise Statik, Luftbedarf, Isothermenverläufe, Wärme und Schallschutz etc. So haben Sie die Sicherheit, dass alle Ihre Anforderungen sowie die gesetzlichen Normen erfüllt werden.

### ► Detaillierte Werkplanung

In unserer umfangreichen Werkplanung erhalten Sie alle relevanten Anschlussdetails, eine Fassadenübersicht der einzelnen Fenstertypen und eine detaillierte Aufstellung sämtlicher eingesetzter Materialien. Nach Abschluss der Baumaßnahmen liegt Ihnen eine vollständige Projektdokumentation vor.

Kapazität:  
Fenstertausch in  
**60**  
Wohneinheiten  
pro Tag

### ► Mieter-Information

Die Mieter erhalten schriftlich alle anstehenden Aufmaß- und Montagetermine. Auch während der Montage sind wir im Dialog mit den Mietern – mögliche Probleme werden umgehend gelöst. Am Ende stehen sorgfältige Abnahmen mit den Mietern auf dem Programm.

### ► Mieter-Schulung

Wir möchten, dass Ihre Mieter langfristig zufrieden sind. Daher erhalten sie von uns Bedienungs-, Lüftungs- und Pflegeschulungen. Sowohl mündlich als auch schriftlich. So werden spätere Rückfragen oder Reklamationen vermieden und Schäden an der Bausubstanz sowie Schimmelpilzbildung verhindert.

# MIETER-MANAGEMENT „MADE IN GERMANY“

Damit es gut wird: immer das Ganze im Blick

Zufriedene Mieter haben bei uns oberste Priorität. Daher modernisieren wir grundsätzlich eine vollständige Wohneinheit pro Tag. Auf diese Weise minimalisieren wir die Störungen für Ihre Mieter. Doch unser ► **Service** endet nicht mit der Koordination sämtlicher Termine. Wir bieten Ihnen auch ein umfangreiches ► **Mietermanagement** während und nach der Bauphase. Sollten an den neuen Fenstern oder Türen Funktionsstörungen auftreten, ist unser Kundendienst schnell vor Ort, um den Fehler fachgerecht zu beheben.



### Erfolgreich realisiert

Die GWH Wohnungsgesellschaft mbH Hessen ist ein großes Immobilienunternehmen mit rund 50.000 verwalteten Wohnungen, das seit 1924 erfolgreich am Markt aktiv ist. Rund 400 Mitarbeiterinnen und Mitarbeitern arbeiten für die GWH. Sie ist eine Tochter der Helaba mit dem Fokus auf Immobilien.

► **Objekt:** Ben-Gurion-Ring, Frankfurt

► **Auftraggeber:** GWH Wohnungsgesellschaft mbH Hessen

► **Details:** Insgesamt wurden über 1.600 Fenster saniert. Insbesondere die Verbesserung der Lüftung stand im Fokus der Arbeiten. Weitere Schwerpunkte: die Erneuerung von Balkontüren mit barrierearmer Schwelle sowie der Ausbau von 78 Tonnen asbesthaltiger Brüstungsfüllungen.

► **Zeitraum:** Juli 2017 bis November 2017

### Fenstereinheiten mit bester Lüftung: das SYSTEM 88 MD REGEL-AIR 88

Der Einbau neuer Fenster führt zu einer dichtereren Gebäudehülle. Die Folge: Bei falschem Lüftungsverhalten seitens der Mieter kann es zu erhöhter Luftfeuchtigkeit und damit zu Kondensat und Schimmelbildung führen. Eine komfortable und zugleich sichere Lösung sind intelligente Lüftungssysteme. Beispiel: das SYSTEM 88 MD REGEL-AIR 88.



### HIGHLIGHTS UND MEHRWERTE

- Ständiger, gleichmäßiger Luftaustausch.
- Minimiert hohe Luftfeuchtigkeit und das Risiko von Schimmelpilzbildung.
- Nachrüstbar.
- Schlagregendichtheit nach DIN EN1027 und DIN EN 13141-1.

# UNSER KNOW-HOW FÜR IHRE FENSTER

## Die eigene Fertigung in Deutschland steht für Qualität und Präzision

RICHERT verfügt über eine eigene **Fertigung** für Fenster und Türen aus Kunststoff. Jährlich stellen wir rund 70.000 Einheiten her. Auch angesichts dieser hohen Produktivität haben Qualität und Präzision bei uns immer Vorrang. Und das seit rund 50 Jahren! Seit einem halben Jahrhundert fertigt die RICHERT Fenstergruppe Fenster und Türen aus Kunststoff für das sogenannte Objektgeschäft in der Wohnungswirtschaft. Aufgrund dieser umfangreichen Erfahrungen haben wir unser Produktsortiment kontinuierlich weiterentwickelt, damit unsere Produkte die wichtigen Anforderungen an Zuverlässigkeit und Langlebigkeit in unserem Marktsegment erfüllen. Dies ist gerade in großen, vermieteten Wohnungsbeständen besonders wichtig.



### Zertifiziertes Qualitätsmanagement

Auf Basis von CAD-Daten entstehen auf unseren computergesteuerten Maschinen Ihre einbaufertigen Fenstereinheiten. Immer individuell. Und immer exakt nach Ihren Vorgaben. Sämtliche Fertigungsschritte werden durch unser zertifiziertes Qualitätsmanagement überwacht. Das heißt: Nur einwandfreie Fenster verlassen unsere Produktion und werden von uns zu Ihrer Baustelle geliefert.

### Unsere Gütezeichen

Die RICHERT Fenstergruppe trägt das RAL-Gütezeichen Fenster + Montage (Kunststoff) der Gütegemeinschaft Fenster, Fassaden und Haustüren e.V. Die Fremdüberwachung wird durch das Institut für Fenstertechnik Rosenheim (ift) durchgeführt. Damit erhalten Sie als Auftraggeber die Sicherheit, dass sämtliche Arbeiten von uns fachgerecht durchgeführt werden.\*

\*Ein Anspruch auf Leistungen nach dem RAL-GZ Fenster + Montage (Kunststoff) besteht nur, wenn dies vertraglich vereinbart worden ist.



Über **3,5 Mio.** hergestellte Fenster

### Fertigung

Unser Produktmanagement arbeitet in der Entwicklung eng mit unseren erfahrenen Projektleitern und den Entwicklungsabteilungen unserer langjährigen Lieferanten zusammen – jeweils Innovations- und Qualitätsführer in ihrem Produktsortiment. Damit gewährleisten wir innovative Produkte, die die besonderen Anforderungen der Wohnungswirtschaft und ihrer Mieter erfüllen.

### Montagesystem

Entscheidend für die Qualität eines Fensters ist die Montage – hierfür übernehmen wir die Verantwortung. Dafür haben wir unser Richert-Montagesystem entwickelt. Die Basis liefert das RAL-GZ Fenster + Montage (Kunststoff) für die Montage, nach dem wir zertifiziert werden.\*

\*Ein Anspruch auf Leistungen nach dem RAL-GZ Fenster + Montage (Kunststoff) besteht nur, wenn dies vertraglich vereinbart worden ist.



# MIT WEITBLICK: INNOVATIVE RICHERT-PRODUKTE

## Fenstersystem Richert 88 – eine ideale Synthese von Funktion, Design, Nutzen und Wirtschaftlichkeit.

Unser neues Fenstersystem erfüllt alle heutigen und zukünftigen Anforderungen – große Fensterflächen, elegantes Design, hohe Schall- und Wärmedämmung sowie herausragende Sicherheit. Dieses Kunststoff-Fenstersystem mit 88 mm Bautiefe bietet dank seiner Modularität und Upgrade-Technologien ein Höchstmaß an Wirtschaftlichkeit.

**RICHERT**

**88**

Das Maß aller Dinge!  
Fenstersystem RICHERT 88

## ALUCLIP-FENSTER

Richert 88 AluClip ist die Kombination aus dem hochmodernen Kunststoffprofil-System mit einer Aluminium-Vorsatzschale. Damit vereint das moderne System die Vorteile der Werkstoffe Kunststoff und Aluminium in einem Fenster. Mit den Profilen aus Kunststoff sind eine optimale Wärme- und Schalldämmung sowie eine dauerhafte Funktionssicherheit möglich. Aluminium bietet Eleganz, Witterungsbeständigkeit und Farbvielfalt.

## DESIGN

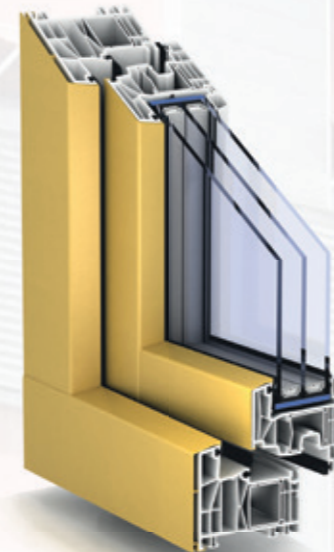
Für die Aluminiumschale auf der Außenseite des Fensters besteht das Angebot einer außerordentlichen Farbvielfalt. Die herausragende Anzahl z. B. an RAL-Farbtönen gibt der Fassade des Gebäudes einen ganz individuellen Charakter. Hierbei gibt es die Möglichkeit einer Eloxal- oder Pulverbeschichtung. Im Rauminneren besticht das Fenster durch neutrales Weiß.

## WERTE

- ▶ Uf-Wert bis zu 1,0 W/(m<sup>2</sup>k)
- ▶ Uw-Wert bis zu 0,74 W/(m<sup>2</sup>k)

## HIGHLIGHTS

- ▶ Mitteldichtungssystem mit 93,5 mm Bautiefe bei ressourcenschonendem Umgang mit dem Werkstoff Aluminium.
- ▶ Geradliniges, flächenversetztes Fensterdesign mit stumpf gefügten Aluminium-Profilen.
- ▶ Außergewöhnlicher Wärmeschutz im Vergleich zu Aluminium-Fenstern – Uf-Wert = 1,0 W/(m<sup>2</sup>K).
- ▶ Außen Aluminium-Optik, innen neutral weiß, Dichtungsfarbe Schwarz.



# BESTE AUSSICHTEN VON DER NORDSEE BIS ZU DEN ALPEN

Die RICHERT Fenstergruppe ist deutschlandweit persönlich für Sie da

Die RICHERT Fenstergruppe bietet ihren Kunden nicht nur individuelle, anforderungsgerechte Fenster und Türen für jedes Projekt. Sie bietet auch zuverlässige Produkt-, Montage- und Serviceleistungen. Und: Die RICHERT Fenstergruppe hat einen persönlichen Vor-Ort-Service, um die Zufriedenheit jedes Mieters gewährleisten zu können. Wo immer und wann immer Sie uns brauchen: Wir sind für Sie da.



## Für Sie immer vor Ort

Unser Außendienst ist dezentral organisiert. Dies ermöglicht kurze Wege zu den Kunden und Projekten. Rund 100 Spezialisten für die Montage sind vor Ort für Sie im Einsatz und sorgen dafür, dass die individuell für Ihr Objekt gefertigten Produkte termingerecht nach den RAL-Montagerichtlinien\* montiert werden.

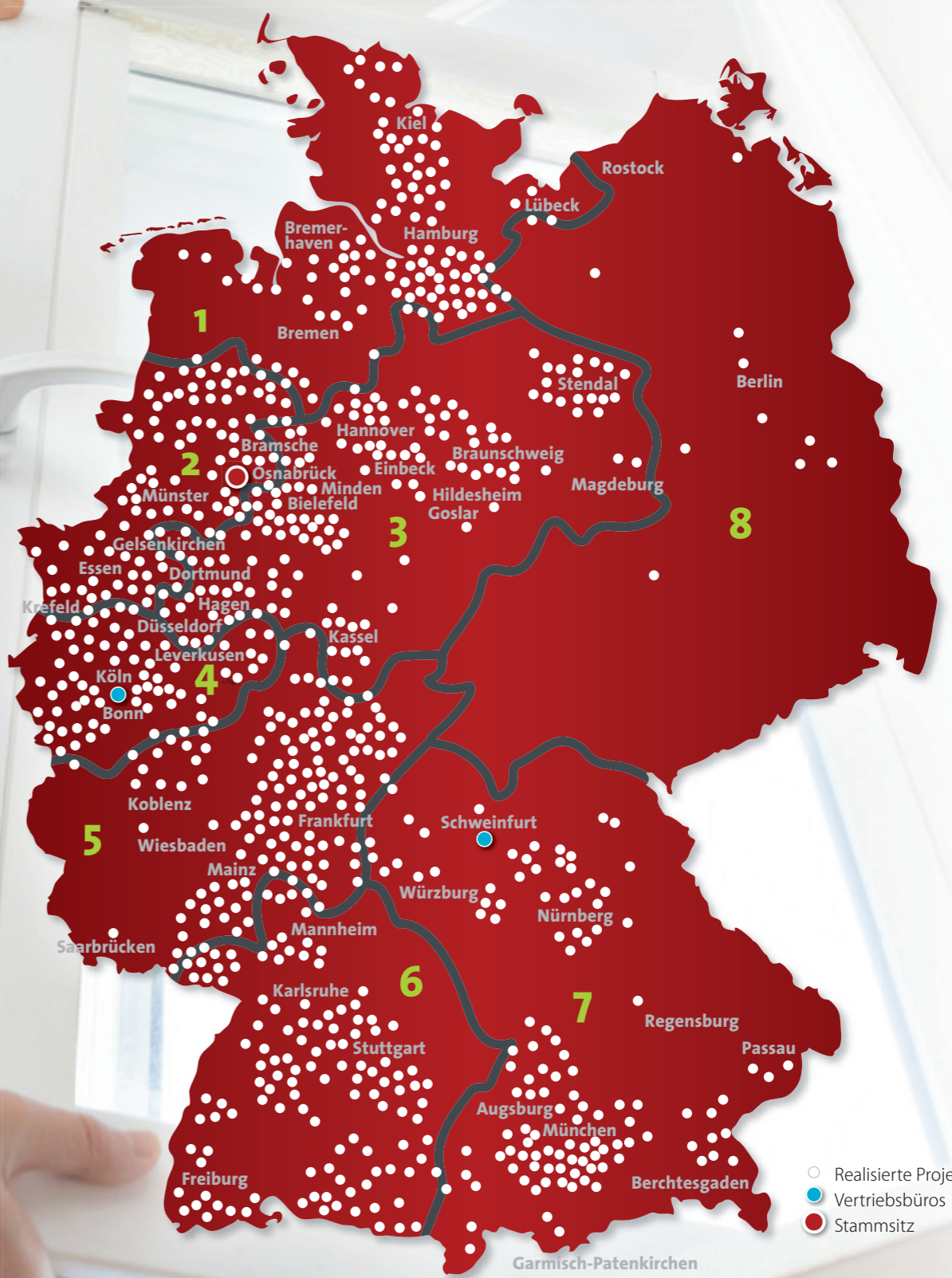
\*Ein Anspruch auf Leistungen nach dem RAL-Zeichen besteht nur, wenn diese vereinbart worden sind.

## Kundenservice und Qualitätsbeauftragte

Unsere Qualitätsbeauftragten sind Ihre Ansprechpartner. Sie sorgen dafür, dass auch nach Abschluss des Projektes alle Beanstandungen in kürzester Zeit behoben werden. Für Ihre Mieter haben wir einen bundesweiten **Kundenservice** eingerichtet, der immer erreichbar ist. Im Gewährleistungszeitraum werden Gewährleistungsarbeiten selbstverständlich kostenlos behoben.



## Unsere Vertriebsgebiete in Deutschland





## Unsere Ansprechpartner für Ihre Projekte:

Fensterprojekte sind mit hohem Zeit- und Kostenaufwand verbunden. Wir möchten es Ihnen so leicht wie möglich machen. Deshalb übernehmen wir gerne und erledigen für Sie sämtliche anfallenden Arbeiten: von der Planung über das Aufmaß bis zur Bestellung der richtigen Fenster und deren Montage sowie der Demontage und Entsorgung aller Altfenster. Im Anschluss steht zudem unser erfahrener Kundenservice zur Verfügung, damit die Mieter langfristig zufrieden sind. Mit unserem Rundum-sorglos-Paket müssen Sie sich um nichts mehr kümmern!

► **Rufen Sie uns gerne an. Wir machen Ihnen ein Angebot, das zu Ihren Wünschen passt:**



► **Thomas Richert:**

Mobil: +49 (0) 163 855 98 11



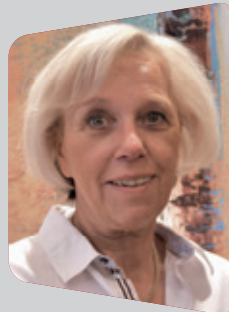
► **Conny Richert:**

Vertriebsgebiete 1 bis 3  
Tel.: +49 (0) 5407 855-501  
für Norddeutschland



► **Anja vor dem Brocke:**

Vertriebsgebiete 4 und 5  
Tel.: +49 (0) 5407 855-504  
für Deutschland Mitte



► **Gudrun Zobel:**

Vertriebsgebiete 6 und 7  
Tel.: +49 (0) 5407 855-503  
für Süddeutschland

Richert-Gruppe GmbH  
Robert-Bosch-Straße 8  
49134 Wallenhorst  
Tel. +49 (0) 5407 855-115  
Fax +49 (0) 5407 855-299  
info@richert-gruppe.com  
www.richert-gruppe.com

 **RICHERT**  
Die Fenstergruppe